



Visites guidées groupes

Escapades au pays de *Jean de la Fontaine*



Château-Thierry < Pays du Sud de l'Aisne < Aisne < Picardie < France

Traversée par la Marne, à 1h de Paris, 50 minutes de Reims et 4 heures de Bruxelles, Château-Thierry et sa région est la destination idéale. En plein cœur du Sud de l'Aisne, offrez-vous des moments inoubliables sur les terres de Jean de La Fontaine, Jean Racine, Paul et Camille Claudel... Une histoire riche a laissé ses empreintes architecturales comme le Château de Condé, l'Hôtel Dieu de Château-Thierry. Les terres du vignoble de Champagne et un cadre naturel préservé vous invitent le temps d'une journée ou plus... à un dépaysement garanti.

SOMMAIRE

Patrimoine et Culture

Les Trésors de Château-Thierry / Coup de Cœur	P.3
Sud de l'Aisne, Haut lieu de Mémoire et Souvenir/Chemin de La Liberté	P.4
Sur les Pas de Jean de La Fontaine	P.5

Au Pays du Sud de l'Aisne

Charly-sur-Marne : Sur la Route du Champagne	P.6
Château-Thierry : Spectaculaire	P.6
Condé-en-Brie : Escapade Gourmande	P.7
Fère-en-Tardenois : Détente dans le Sud de l'Aisne	P.7
La Ferté-Milon : En route sur les Pas de Jean Racine	P.7

Nature

Les merveilles en bord de Marne	P.8
Sud de l'Aisne, Naturellement	P.9
Ressourcez-vous dans le Sud de l'Aisne	P.9

Jeune Public

En avant les P'tis Guerriers de l'An Mil	P.10
Les Aigles au Pays Médiéval de Château-Thierry	P.11
Apprendre en s'amusant avec le P'tit Prince	P.11

Authenticité

De la Coupe à la Source	P.12
-------------------------------	------

Savoir-faire au Pays de Jean de La Fontaine

Le tissu, tout un art	P.12
L'art de l'aluminium	P.12

Pour les CE et Mini-Groupes (à la journée ou 2j/1 nuit)

Rando-Photo	P.13
Rando-Vélo	P.13
Rando-Equestre	P.13
Golfez le Sud'N	P.13

Château-Thierry « à la Carte »

Conditions Générales de Vente	P.17
Carte / Manifestations annuelles	P.18-19



Pour tous ces programmes, consultez les conditions tarifaires ci-jointes.

Photos : Offices de Tourisme du Pays du Sud de l'Aisne : Château-Thierry, Fère-en-Tardenois, la Ferté-Milon, Cimetière de Seringes-et-Nesles, Caves Pannier, CRT Picardie, ADRT Aisne, M. Mannerkorpi, Domus Castris, le Trésor de l'Hôtel-Dieu, Declercq Passementiers, la Fonderie de Crézancy et Bernard Couvreur.

Le musée de l'Hotel-Dieu

Il était une fois une Dame nommée Jeanne de Navarre qui créa l'Hôtel-Dieu en 1304 où se trouve un Trésor !

Cette fondation royale dirigée par des religieuses accueille pauvres, pèlerins, vieillards et malades venant trouver refuge dans cette Maison-Dieu où ils étaient soignés. L'établissement connaîtra son âge d'or sous Louis XIV. Un peu d'Histoire : saviez-vous qu'au XIX^e, puis au XX^e siècle, l'Hôpital prend de l'importance et devient «Hospices Civils» puis «Hôpital Général». Les œuvres d'art qui étaient placées dans les salles pauvres, trouvent refuge dans les greniers où elles tombent peu à peu dans l'oubli. En 1982, lorsque l'hôpital quitte les locaux de l'Hôtel-Dieu, les œuvres sont redécouvertes, restaurées puis présentées dans les salles réaménagées de l'ancien hôpital. Vous vous émerveillerez devant de superbes objets d'art, protégés au fil des siècles et remis en scène dans l'apothicaire, les cuisines, la chapelle du XVII^e, l'ouvroir... Vous en admirerez la finesse et la beauté pour tout simplement vous laisser capter par ce véritable «Trésor».

Maximum 55 personnes.



Les trésors de Château-Thierry

Le Musée de l'Hôtel-Dieu :

plus de 6 siècles d'histoire hospitalière un Trésor insoupçonné .

Une collection d'une grande richesse :

pièces d'art sacré, orfèvrerie religieuse, tapisseries, poteries de pharmacie, peintures, sculptures, ... Laissez-vous guider dans les 1500 m² d'espaces muséographiques où plus de 1300 pièces sont exposées rien que pour vos yeux ! Continuez l'histoire en suivant notre guide à travers les rues de Château-Thierry pour la découverte du Patrimoine de la ville.

Avant de partir, détour par les caves Pannier, où une visite des caves médiévales s'impose, suivie d'une dégustation(*) du vin des Rois.



Proposition de Programme sur une base de 20 personnes minimum :

- 10h00 : Accueil à l'Hôtel-Dieu pour une visite guidée de ses trésors. Un véritable joyau, unique et rare, présentant l'histoire hospitalière sur plus de 600 ans.
- 12h00 : Déjeuner dans un restaurant de la ville.
- 14h30 : Visite guidée pédestre de la ville de Château-Thierry et de son patrimoine.
- 16h00 : Visite guidée des Caves Médiévales Pannier**, suivie d'une dégustation d'une coupe pétillante.
- 17h15 : Fin de nos prestations.

* L'abus d'alcool est dangereux pour la santé - à consommer avec modération

** Fermé les dimanches

Sud de l'Aisne, haut lieu de mémoire et de souvenir, chemin de la liberté

Le cimetière militaire américain Oise-Aisne de Seringes-et-Nesles se trouve sur les lieux même des combats de la 42e division américaine, la « Rainbow Division ». Parmi les 6012 tombes, celle du poète Joyce Kilmer, sergent au 165e régiment, tué le 30 juillet 1918.

Accordez-vous un moment de détente à la Ferme du Buisson pour un repas suivi d'un après-midi dansant.



Proposition de Programme sur une base de 20 personnes minimum :

- 10h00 : Visite guidée du Cimetière militaire américain Oise-Aisne de Seringes-et-Nesles, site où a combattu la « Rainbow Division ».
- 12h30 : Déjeuner à La Ferme du Buisson.
- 14h30 : Après-midi dansant.
- 17h00 : Fin de nos prestations.

Pour les mordus d'Histoire un programme sur mesure « Sur les Traces de la Grande Guerre » peut-être proposé.





Sur les pas de Jean de La Fontaine

Découvrez les lieux qui ont inspiré le célèbre écrivain, natif de Château-Thierry.

Avec notre guide, découvrez la maison natale du célèbre fabuliste, devenu aujourd'hui un musée. Vous découvrirez également la ville de Château-Thierry, et les nombreux lieux qui ont inspiré l'auteur. Vous ne manquerez pas de visiter une cave médiévale de Champagne.



Proposition de Programme sur une base de 20 personnes minimum (maximum 30 personnes) :

- 09h30 : Accueil par notre guide pour la visite du musée Jean de La Fontaine*, maison natale du fabuliste.
- 10h45 : Parcours pédestre sur les pas de Jean de La Fontaine dans la ville de Château-Thierry.
- 12h00 : Déjeuner traditionnel dans un restaurant de la ville.
- 14h30 : Visite guidée des Caves Médiévales Pannier**, suivie d'une dégustation du célèbre vin des Rois***.
- 16h00 : Fin de nos prestations.

* Fermé les lundis.

** Fermé les dimanches.

N'hésitez pas à nous consulter pour d'autres thématiques en visite guidée pédestre.

*** L'abus d'alcool est dangereux pour la santé - à consommer avec modération.



Au Pays du Sud de L'Aisne



Charly-sur-Marne : sur la route du Champagne

Du raisin à la Bulle ...

Plongez au cœur du vignoble avec notre guide pour une randonnée sur une exploitation viticole. Pour prolonger le plaisir, partagez un moment théâtral avec la compagnie La Mascara.



Proposition de Programme sur une base de 20 personnes minimum :

- 10h00 : Visite guidée en bus et/ou pédestre avec notre guide entre les exploitations de vignerons producteurs de champagne. Balade suivie d'une dégustation*.
- 12h00 : Déjeuner campagnard à l'exploitation.
- 14h00 : Spectacle Théâtral avec la compagnie « La Mascara ».**
- 16h00 : Fin de nos prestations.

* L'abus d'alcool est dangereux pour la santé - à consommer avec modération.
** En fonction de leur disponibilité et sur réservation.

Château-Thierry : Spectaculaire !

Des caves médiévales à l'art de la fauconnerie, il n'y a qu'un pas ! Quel est le lien entre les carrières médiévales et les monuments de Château-Thierry ? Vous le découvrirez dans une histoire passionnante qui vous amènera, notamment à déguster du Champagne, et de vous « envoler » vers l'esplanade du Château Médiéval où vous assisterez à un majestueux ballet aérien de rapaces en vol libre.



Proposition de Programme sur une base de 25 personnes minimum :

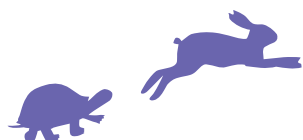
- 10h30 : Visite guidée des caves médiévales Pannier, suivie d'une dégustation d'une coupe de Champagne*.
- 12h15 : Déjeuner dans un restaurant de la ville.
- 14h15 : Découverte des ruines du Château Médiéval de Château-Thierry en compagnie de notre guide.
- 15h30 : Spectacle « Danse avec les Aigles » véritable ballet aérien de rapaces en vol libre. Show suivi d'une visite libre de la volerie et d'échanges avec les fauconniers (début du spectacle à 15h45**).
- 16h45 : Fin de nos prestations.

* L'abus d'alcool est dangereux pour la santé - à consommer avec modération.

** PRODUIT SAISONNIER : Susceptible d'annulation ou modification d'horaire pour des raisons météorologiques, puis changement d'horaire en basse saison de Septembre à Novembre : 16h au lieu de 15h45.



La fauconnerie est inscrite au Patrimoine Vivant de l'UNESCO





Au Pays du Sud de L'Aisne

Condé-En-Brie : escapade gourmande



Promenade entre Gastronomie et Culture ! Après la visite de la Ferme des Canardises des 3 Vallées, Mme Fagot vous livrera tous ses secrets pour la préparation un bon foie gras. Déjeuner dans le cadre royal du Château de Condé. Rendez-vous aux Caves Sourdet-Diot pour une exploration des lieux et de la fabrication du Champagne.



Proposition de Programme sur une base de 20 personnes minimum :

- 09h45 : Visite guidée de l'exploitation de foie gras, les Canardises des 3 Vallées, suivie d'une dégustation.
- 12h00 : Déjeuner dans les salles médiévales du Château de Condé.
- 14h15 : Visite guidée du Château de Condé*, demeure des Princes, par son propriétaire.
- 16h30 : Visite guidée de l'exploitation et des caves Sourdet-Diot, puis découverte de l'élaboration du Champagne, suivie d'une dégustation**.
- 18h00 : Fin de nos prestations.

* Possibilité de visites pédagogiques pour scolaires.

** L'abus d'alcool est dangereux pour la santé - à consommer avec modération.



Fere-en-Tardenois : détente dans le sud de l'Aisne

Détente, nature et bonne humeur ! « Rien ne sert de courir... » « ... Il faut partir à point ! » Vérifiez la morale de cette célèbre fable sur les terres natales de Jean de La Fontaine. Vous découvrirez tout d'abord le Pays natal de la famille Claudel. Déjeuner festif à la Ferme du Buisson. Découvrez le Myocastor, étrange animal ?



Proposition de Programme sur une base de 20 personnes minimum :

- 09h30 : Découverte guidée du Pays natal de Camille et Paul Claudel.
- 12h00 : Déjeuner à la Ferme du Buisson, haut lieu de gaieté et de fête entre musée de la musique mécanique et gastronomie.
- 14h30 : Les Caprices de Sidonie vous présenteront des drôles de petites bêtes, visite pédagogique de la ferme.
- 16h00 : Fin de nos prestations.



La Ferté-Milon : en route sur les pas de Jean Racine

Suivez votre instinct littéraire sur les traces de Jean Racine à La Ferté-Milon. Visitez la ville natale de Jean Racine puis embarquez dans un décor impressionniste. Déjeuner et balade fluviale dans le Sud de l'Aisne.



Proposition de Programme sur une base de 20 personnes minimum :

- 10h00 : Découverte du Pays natal de Jean Racine où vous parcourrez l'histoire du Château, l'église Saint-Nicolas et l'église Notre-Dame où Jean Racine fût baptisé et La Fontaine marié.
- 12h30 : Embarquement pour un déjeuner-croisière.
- 14h30 : Guinguette avec le capitaine du Port aux Perches, promenade bucolique et rafraîchissante qui vous dévoile les secrets des plus beaux villages de l'Aisne.
- 16h00 : Fin de nos prestations.





Les merveilles en bord de Marne

Château-Thierry recèle beaucoup de nombreux trésors....

Après une visite du jardin du Clos Joli en compagnie de Françoise, notre guide vous dévoilera les Trésors de l'Hôtel-Dieu.



Proposition de Programme sur une base de 20 personnes minimum :

- 10h30 : Visite guidée du jardin Le Clos Joli, où fragrance et émerveillement seront au rendez-vous.
- 12h15 : Déjeuner à La Ferme du Buisson.
- 14h30 : Accueil à l'Hôtel-Dieu, vous partirez pour une visite guidée de ses Trésors. Un véritable joyau d'une valeur insoupçonnée.
- 16h00 : Fin de nos prestations.
- 16h30 : Goûter à la Brasserie Saint-Jean en option.
- 17h30 : Fin de nos prestations.

PRODUIT SAISONNIER : de mi-avril à mi-octobre.





Sud de l'Aisne, naturellement

La nature autrement...

Accompagnés par Laurent, vous découvrirez un parcours forestier des plus insolites à bord de véhicules électriques des plus confortables. Vous déjeunerez au sein d'une ancienne exploitation agricole.

Dans l'après-midi, nous vous inviterons à un spectaculaire show de rapaces en vol libre sur les ruines du château médiéval.



Proposition de Programme sur une base de 30 personnes minimum :

- 10h30 : Découverte insolite de la Nature, en compagnie de Laurent, qui connaît les bois et ses légendes comme personne.
- 12h15 : Déjeuner au milieu de la Nature, dans une ancienne exploitation agricole.
- 14h45 : Découverte libre du centre-ville de Château-Thierry. Possibilité de visite guidée du Château Médiéval de Château-Thierry (en option *).
- 15h45** : Spectacle de Rapaces en vol libre sur l'esplanade du Château Médiéval. De nombreuses espèces sont présentées dans un ballet aérien époustoufflant.
- 16h45 : Fin de nos prestations.

PRODUIT SAISONNIER : de mi-avril à mi-octobre.

** D'autres thématiques en visite guidée pédestre sont possibles sur demande.*

*** Susceptible d'annulation ou modification d'horaire pour des raisons météorologiques, puis changement d'horaire en basse saison de Septembre à Novembre : 16h au lieu de 15h45.*



Ressourcez-vous dans le Sud de l'Aisne

Découvrez un magnifique jardin paysager du Sud de l'Aisne, le vignoble de Champagne et les richesses du Château de Condé !

Déambulez dans les jardins de Viels-Maisons, un splendide jardin paysager du Sud de l'Aisne. Vous déjeunerez dans les salles médiévales du Château de Condé. Après une visite du château des princes de Condé par son propriétaire, partez à la découverte des secrets de fabrication du vin des rois...



Proposition de Programme sur une base de 20 personnes minimum :

- 09h45 : Visite guidée des jardins de Viels-Maisons, dessinés au XVII^e siècle, implantés au chevet d'une église romane du XII^e siècle.
- 12h00 : Déjeuner dans les salles médiévales du Château de Condé.
- 14h15 : Visite guidée du Château de Condé, demeure des Princes.
- 16h30 : Découverte de l'élaboration de Champagne Sourdét-Diot. Du pressoir à l'habillage, la fabrication du vin des rois pétillant n'aura plus de secret pour vous*.
- 18h00 : Fin de nos prestations.

PRODUIT SAISONNIER : de mi-avril à mi-octobre.

** L'abus d'alcool est dangereux pour la santé - à consommer avec modération.*





En avant les P'tis guerriers de l'An mil !

Découvrez la vie quotidienne dans une basse cour de Château fort aux X^e et XI^e siècles.

Domus Castri est un centre d'interprétation de l'époque médiéval, adapté à tous, reconstitué au cœur du Château Médiéval de Château-Thierry. Cette restitution vous présente la vie quotidienne de la population vivant et travaillant dans les enceintes domestiques des premiers Châteaux de bois.

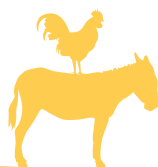
Achille Jacopin ? Mais qui est-ce ?

Achille Jacopin, sculpteur, dont la caisse à outils se trouve au pied de l'ensemble « Bonjour, Grand-Père » a oublié la combinaison de son cadenas. C'est décidé, il faut l'aider ! Trouvez les réponses aux énigmes et revenez ouvrir la caisse .



Proposition de Programme sur une base de 20 personnes minimum :

- 10h30 : Visite guidée de Domus Castri : l'Habitat Castral de l'An Mil.
- 12h00 : Pause Pique-nique.
- 13h15 : Accueil par notre guide, au Château Médiéval. Laisse toi guider dans les ruines du château.
- 14h45 : Parcours Jacopin : Aides Achille à ouvrir son cadenas pour qu'il retrouve son outil et qu'il finisse son travail. En es-tu capable ?
- 16h30 : Fin de nos prestations.



Les aigles au pays médiéval de Château-Thierry

La fauconnerie est inscrite au patrimoine vivant de l'UNESCO. Des fauconniers, passionnés par leur art et leurs oiseaux de proie, font danser les aigles pour le plus grand bonheur des petits et des grands.

Après une visite pédagogique de la volière, explorez les ruines du Château Médiéval de la ville avec la Porte Saint-Pierre, la Porte Saint-Jean et les vieux remparts.

Profitez du cadre et du panorama de ce monument qui domine la ville et pique-niquez sur les remparts du Château.

Retour à nos oiseaux royaux, mais cette fois, ils se produiront en spectacle rien que pour vous.



Proposition de Programme sur une base de 25 personnes minimum :

- 11h00 : Visite pédagogique du Parc Animalier* sur les remparts du Château Médiéval.
- 12h15 : Pause Pique-nique.
- 13h15 : Accueillis par notre guide, au Château Médiéval, laissez-vous guider dans les ruines.
- 14h15 : Installation sur les remparts pour le spectacle.
- 14h30 : Spectacle « Danse avec les Aigles »**, symbole de puissance et de pouvoir, les aigles s'envolent pour un majestueux ballet aérien.
- 15h30 : Fin de nos prestations.

** Susceptible d'annulation ou modification d'horaire pour des raisons météorologiques, puis fermeture les lundis et mardis matin en basse saison de Septembre à Novembre (hors vacances scolaires).*

*** Susceptible d'annulation ou modification d'horaire pour des raisons météorologiques, puis fermeture les lundis et mardis matin en basse saison de Septembre à Novembre (hors vacances scolaires).*



Apprendre en s'amusant avec le Petit Prince

Fables, légendes et secrets sur la route de Champagne. Commencez la journée par la découverte du célèbre fabuliste Jean de La Fontaine, natif de Château-Thierry. Partez à la recherche du code qu'Achille Jacopin a perdu. Il faut l'aider à retrouver son outil.

Après votre pique-nique, départ pour la demeure des Princes, au Château de Condé, pour une visite pédagogique et la recherche des codes pour ouvrir le Trésor du Prince Eugène....



Proposition de Programme sur une base de 20 personnes minimum :

- 09h30 : Visite pédagogique au Musée Jean de La Fontaine: Des animaux fabuleux.
- 11h00 : Parcours Jacopin guidé : Achille Jacopin a perdu le code de son cadenas, aide-le à le retrouver à l'aide d'énigmes !
- 12h30 : Pause Pique-nique.
- 14h15 : Visite pédagogique du Château de Condé, puis, aide le Prince Eugène à retrouver les codes d'ouverture de son trésor en répondant à des énigmes cachées dans le parc du Château de Condé.
- 16h30* : Fin de nos prestations.

** Goûter en option au Château de Condé sur demande.*

Authenticité

De la coupe à la source

Sud de l'Aisne terre de Champagne

Des siècles d'histoire, des paysages vallonnés méticuleusement façonnés, la craie, les terroirs ...

Découvrons ensemble ce qui fait la particularité des Grands Vins de Champagne à travers des jeux découverte, puis terminez votre journée avec notre guide au Musée Le Varocien : Musée de la Vigne et du Vin à Fossoy.



Proposition de Programme sur une base de 20 personnes minimum :

- 10h00 : Accueil par M. Comyn, vigneron à Mont Saint-Père, pour des ateliers de votre choix : la découverte des arômes des différents Champagnes suivi d'une dégustation ou la présentation de la Culture et de la Terre*.
- 12h15 : Déjeuner traditionnel dans un restaurant situé dans un cadre exceptionnel.
- 14h30 : Accueil et visite du Musée Le Varocien : Musée de la Vigne et du Vin.
- 16h00 : Fin de nos prestations.

** L'abus d'alcool est dangereux pour la santé - à consommer avec modération.*



Savoir-faire au Pays de Jean de La Fontaine

Le tissu, tout un art

Declercq Passementiers s'est imposé comme l'une des références de ce métier. Son savoir-faire lui permet de réaliser des pièces exceptionnelles mises en valeur dans les plus Grands Lieux nationaux !

Au service des musées, des Châteaux Nationaux et des monuments de France pour les travaux de restauration, mais aussi des hôtels de luxe, Declercq Passementiers représente la mémoire de ce métier et sait restituer à l'identique les pièces les plus exceptionnelles.



Proposition de Programme sur une base de 15 personnes maximum :

- 10h30 : Visite guidée des Caves médiévales Pannier*, suivie d'une dégustation d'une coupe pétillante**.
- 12h30 : Déjeuner traditionnel à La Croix d'Or à Montreuil-aux-Lions.
- 15h00 : Visite guidée de la fabrique de passementerie Declercq. On vous dévoilera un savoir-faire séculaire.
- 16h30 : Fin de nos prestations.

* Fermé les dimanches.

** L'abus d'alcool est dangereux pour la santé - à consommer avec modération.



L'art de l'aluminium

La Fonderie de Crézancy, située dans le Sud de l'Aisne vous dévoile tous les secrets des maréchaux-ferrants !

Spécialisé au départ dans les cocottes en aluminium, la fonderie de Crézancy, victime de son succès, se doit de se développer vers d'autres domaines d'activités.

Le saviez-vous ? Cette fonderie locale compte parmi ses clients les plus grands noms de la salaison et de la charcuterie, une manière originale de découvrir les richesses du Sud de l'Aisne !



Proposition de Programme sur une base de 15 personnes maximum :

- 10h30 : Visite guidée du Château de Condé, demeure des Princes.
- 12h00 : Déjeuner dans les salles médiévales du Château de Condé.
- 14h30 : Visite guidée de la fonderie de Crézancy, où la richesse du savoir-faire du métal vous sera dévoilée.
- 15h30 : Fin de nos prestations.



Comités d'entreprises et mini-groupes

Rando-photo*

Une façon originale de découvrir le Sud de l'Aisne. Accompagné de David, partez pour une rando photo ! Le Sud de l'Aisne a travers votre objectif ! Lieu chargé d'histoire, de vignobles, de paysages surprenants à découvrir et à parcourir en compagnie de David, photographe professionnel ! Plusieurs thématiques proposées de 7 à 15 kilomètres en fonction de votre motivation photographique ! Du Bonheur des bois et des Papillons aux Portes du Paradis en passant par La Rose de la Marne, une richesse inattendue au bout de votre objectif. Laissez vous guider par les conseils avisés de David.



Proposition de Programme sur une base de 15 personnes maximum :

* Consultez-nous pour découvrir nos thématiques sur demande.

ATTENTION : 14 kms de randonnée ; Prenez une bouteille d'eau et des vêtements et chaussures confortables. Bonne condition physique conseillée.



Golfez le Sud'N

Le Golf du Val Secret...Découvrez un parcours de golf fabuliste !

Une manière originale de se replonger dans les Fables de La Fontaine.... Les morales du bon Jean vous accompagne sur un parcours de 18 trous dessiné dans un cadre naturel exceptionnel ! Après un repas à la Grange de l'Abbaye – le restaurant du golf- laissez-vous conter l'histoire du Val Secret et de son abbaye où fût installée la communauté des « Prémontrés » en 1133.



Proposition de Programme sur une base de 15 personnes maximum :

- 10h30 : Initiez-vous au golf avec un professionnel et découvrez les morales des fables de Jean de La Fontaine à chaque étape de votre parcours.
- 12h00 : Buffet campagnard à la Grange de l'Abbaye.
- 14h00 : Découvrez le secret de l'Abbaye du Val Secret.
- 16h00 : Fin de nos prestations.



Rando-équestre* 2j/1 nuit



Au Pas ou à Galop, votre cheval vous y emmènera ! Une fois votre monture sellée, prenez le temps de découvrir le Pays du Sud de l'Aisne, de Charly à L'Epine-Aux-Bois en passant par Nogent-L'Artaud, La Grande Forêt et Montlevon.

Détente, patrimoine et bien-être seront au rendez-vous pendant ces deux jours.

Profitez de votre rando équestre pour vous arrêter aux Jardins de Vieils-Maisons, le Château de Condé et même déguster du foie gras. Vous profiterez d'un repos bien mérité au Domaine des Patrus (chambres d'hôtes avec accueil pour chevaux).



Proposition de Programme sur une base de 9 personnes maximum :

* Consultez-nous pour découvrir nos thématiques sur demande.

Produit saisonnier : de mi-Avril au 30 septembre en fonction des conditions météorologiques. ATTENTION : Bonne condition physique conseillée.



Rando-vélo*



Avec votre vélo, partez pour une balade découverte du Sud de l'Aisne !

Sportifs ou amateurs, profitez du cadre pour découvrir notre territoire riche en patrimoine et émotion. Nature, Culture ou Littéraire, en fonction de vos envies, l'Office de Tourisme de Château-Thierry vous propose plusieurs balades à vélo de 23 à 52 kilomètres. Sur votre vélo, passion, émotion, sport, sensibilité et découverte sont au rendez-vous lors de votre promenade avec notre guide.

Proposition de Programme sur une base de 15 personnes maximum :

* Consultez-nous pour découvrir nos thématiques sur demande, 15 personnes maximum. Bonne condition physique conseillée.

Château-Thierry à la carte

Concevons ensemble votre journée sur Château-Thierry et sa région. Ceci n'est qu'un échantillon de nos prestations, contactez-nous pour plus de renseignements !

Château-Thierry gastronomique

La Ferme du Moulin

Au cœur de la Champagne, La Ferme du Moulin vous accueille toute l'année pour visiter leur élevage aux canards et leurs installations de transformation agréées. Vous visiterez un site de fabrication de foie gras : le gavage, le laboratoire de transformation, vous sera proposé sans oublier bien sûr une dégustation de produits issus de l'agriculture locale « Le canard, ce drôle d'oiseau », n'aura plus aucun secret pour vous.
Durée : 1h30 env.



Les Caves Pannier :

Visitez les superbes caves médiévales du XII^e siècle et dégustez le Champagne Pannier, fruit d'un terroir et d'un savoir-faire unique. Dans la pénombre et la fraîcheur de ce labyrinthe souterrain, le champagne Pannier acquiert lentement sa pleine maturité.
Durée : 1h30 env.

L'abus d'alcool est dangereux pour la santé - à consommer avec modération.



Château-Thierry loisirs/ludique

Les Caprices de Sidonie :

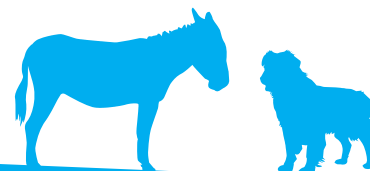
Avez-vous déjà vu un élevage de myocastors ? Cet animal de la famille des castors provient d'Amérique Latine. Pesant environ 10 kg, une queue de 20 à 30 cm lui sert de gouvernail. Vous découvrirez ensemble de l'exploitation où comme pour le cochon, tout est bon. Toutes les parties ou presque de l'animal sont exploitées par l'homme dans son quotidien.
Durée : 1h30 env.

Oxygène :

Sur 3km, le parcours alterne sites sauvages et aménagés par l'Homme. Les méandres des chemins conduisent, ici à une pierre préhistorique, là à un point de vue, une cabane ou cascade ...
La forêt a également ses secrets et légendes : pourquoi le tremble tremble-t-il ? Qui sont ces mystérieux « Clooudis » ?
Durée : 1h30 env.

Spectacle « Danse avec les Aigles :

Les Aigles de Château-Thierry présentent une démonstration d'évolutions de rapaces en toute liberté. « Danse avec les Aigles » est un grand spectacle de découverte d'oiseaux mythiques.
Une visite libre de la volerie et des échanges avec les fauconniers sont possibles après le spectacle.
Durée : 1h env.



Château-Thierry patrimoine

Visite guidée de l'Abbatiale Saint-Ferréol :

Cette abbatale demeure un remarquable témoin de l'architecture religieuse du second quart du XIII^{ème} siècle. L'ambitieux projet initial, d'un art gothique en pleine possession de ses moyens, rivalisait alors en dimensions et dans le soin de la construction avec les chantiers en cours dans la Région. Un véritable joyau à découvrir.

Durée : 1h env.

Visite guidée du Château de Condé :

L'élégante silhouette du Château ne laisse pas deviner la richesse de son décor intérieur. Cette ancienne propriété des terribles seigneurs de Coucy devint rapidement une demeure princière. Dès 1719, Jean-François Leriget de la Faye fit décorer l'intérieur du Château par de célèbres artistes : Oudry, Servandoni, ou encore Watteau et ses élèves. A ne pas manquer !

Durée : 1h30 env.

Visite guidée du Cimetière de Seringes-et-Nesles :

Le Sud de l'Aisne conserve à jamais les stigmates des conflits de la Première Guerre Mondiale et des batailles de la Marne. Les 6012 pierres tombales sont parfaitement alignées dans ce lieu où repose, le poète Joyce Kilmer . Le corps d'un des fils du Président T. Roosevelt, Quentin, y fut inhumé avant d'être déplacé au cimetière de Colville, en Normandie.

Durée : 1h30 env.

Visite guidée du Musée Jean de La Fontaine :

A Château-Thierry, vous découvrirez la maison natale du fabuliste le plus célèbre au monde. Ainsi, le cabinet de travail du « bon Jean » vous inspirera certainement quelques moralités. C'est le cadre idéal pour s'imprégner des belles pages de la littérature française.

Durée : 1h15 env. Maximum 30 personnes.



Visite guidée du Musée du Trésor de l'Hôtel-Dieu :

Créé en 1304 par Jeanne de Navarre et dirigé par une communauté de religieuses, l'établissement connaîtra son âge d'Or sous Louis XIV. Vous serez émerveillés par de superbes objets d'Art, protégés au fil des siècles et remis en scène dans l'apothicairerie, les cuisines, la chapelle du XVII^{ème} siècle, l'ouvroir ...

Durée : 1h30 env. Maximum 55 personnes.

Visite guidée de la Nécropole et le Bois de Belleau :

« Bois Belleau » ou plutôt « Belleauwood » pour le corps des Marines des Etats-Unis d'Amérique. Découvrez la symbolique de ce lieu pour l'U.S.M.C. où recueillement et dignité s'imposent avec rigueur. 2289 pierres tombales parfaitement alignées dans un véritable écrin concédé à perpétuité aux Etats-Unis d'Amérique.

Durée : 1h30 env.

Château-Thierry à la carte



Château-Thierry nature

Les Jardins du Clos Joli :

Parmi les 6 jardins de caractère, la rose est reine et accueillante. Empruntez les allées de cyprès, de charmes et de tilleuls pour une découverte bucolique au pays des fleurs. Le charme opérera très vite grâce aux commentaires de Françoise, propriétaire et architecte des lieux.
Durée : 1h30 env.

Les Jardins de Viels-Maisons :

Plusieurs jardins dessinés par Sonia Gaudron : des jardins de curé, blanc, anglais, jardins sauvage, jardin d'eau, ... Prendre le temps d'écouter, d'admirer, de respirer le doux parfum des plantes. Passionnée, avec une touche de fantaisie et de poésie, Mme De Ladoucette fait découvrir son havre végétal.
Durée : 1h30 env.

Château-Thierry savoir-faire

Atelier de Porcelaine d'Art :

A côté de Marigny-en-Orxois, au lieu-dit « Ecoute-s'il-Pleut-en-Orxois », un artisan potier vous accueillera et vous dévoilera tous les secrets de la fabrication de la Porcelaine d'Art ancienne et contemporaine.
Durée : 1h30 env.

Declercq Passementiers :

Cette belle histoire débute en 1852 avec Declercq Passementiers. Cette petite fabrique de passementerie met en valeur les traditions d'un métier rare. Métier manuel de créativité utilisé par les plus grands décorateurs, la passementerie permet d'enrichir, d'accentuer un contraste, d'adoucir une couleur ou encore d'apporter une touche de raffinement : c'est le complément idéal du tissu d'ameublement.
Durée : 1h00 env.

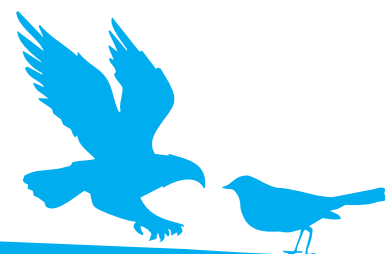
Château-Thierry industrielle

La Fonderie de Crézancy :

Implantée dans l'Aisne, département au cœur du triangle Paris-Londres-Bruxelles - un atout précieux dans le cadre de ses activités nationales et internationales - et aux portes de la région parisienne, La Fonderie de Crézancy est une unité de conception et production de pièces en aluminium pour le secteur alimentaire, la décoration et les maréchaux-ferrants.



Spécialisée au départ dans le moule alimentaire et la cocotte en aluminium, à la suite des sollicitations d'un grand nombre de clients, la Fonderie développe aujourd'hui d'autres domaines d'activité, pour diversifier sa production, parmi lesquels décoration et l'équipement sportif pour les centres équestres notamment.
Durée : 0h30 env.



CONDITIONS GENERALES DE VENTE

Office de Tourisme de la Région de Château-Thierry

Nos conditions de vente sont régies par le code du Tourisme. Ce dernier régie les conditions d'exercice des activités relatives à l'organisation et à la vente de séjours et de voyages. L'Office de Tourisme de la Région de Château-Thierry est immatriculé au Registre des Opérateurs de Voyages et de Séjours par Atout France sous le numéro IM002100005. Conformément au Code du Tourisme, la garantie financière est établie auprès de Groupama Assurance Crédit sous le n°4000712106 et la responsabilité civile professionnelle est garantie par Groupama Nord-Est sous le n°020224965.

Article 1 - Généralités

Les Offices de Tourisme autorisés, dans le cadre de la loi du 13 juillet 1992, reprise dans le Code du Tourisme, peuvent assurer la réservation et la vente de tous types de prestations, de loisirs et d'accueil d'intérêt général dans leur zone d'intervention. Ils facilitent la démarche du public en lui offrant un choix de prestations.

Les Offices de Tourisme sont des organismes locaux de tourisme, mis à la disposition des prestataires qui ne sont pas membres et qui ont passé, avec eux, une convention de mandat.

En aucun cas la FNOTSI (Fédération Nationale des Offices de Tourisme et Syndicat d'Initiative) et les Offices de Tourisme ne sauraient voir leur responsabilité engagée en cas d'utilisation de ces contrats par des tiers ou à des fins autres que touristiques.

Article 2 - Responsabilité

L'Office de Tourisme de Château-Thierry, qui offre à un client des prestations est l'unique interlocuteur de ce client et répond devant lui de l'exécution des obligations découlant des présentes conditions de vente. L'Office de Tourisme ne peut être tenu pour responsable de cas fortuits, de cas de force majeure, ou du fait de toute personne étrangère à l'organisation et au déroulement de la prestation.

Article 3 - Réservation

La réservation devient ferme lorsqu'un acompte de 30% du prix global du programme et un exemplaire du contrat de réservation, signé par le client, ont été retournés à l'Office de Tourisme de Château-Thierry, et ce 30 jours minimum avant l'arrivée à l'Office de Tourisme de la Région de Château-Thierry.

Article 3 bis - Réservation tardive

En cas d'inscription moins de 30 jours avant le début de la visite, la totalité du règlement sera exigée à la réservation.

Article 4 - Règlement du solde

Le prix annoncé comprend les visites guidées (de l'office de tourisme ou des autres sites), les entrées dans les lieux de visites et les repas le cas échéant.

Le client s'engage formellement à régler, 5 jours avant la date de début de visite, le solde de la prestation convenue et restant due. En cas d'accord préalable le client dispose de 15 jours, à compter du jour de la visite, pour régler le solde de la prestation. Pour toute facture restée impayée après ce délai, et après les différents rappels d'usage, le dossier complet sera transmis à notre Service Contentieux pour suite à donner.

Pour le calcul du solde, le client devra impérativement nous indiquer 5 jours francs avant l'arrivée du groupe le nombre définitif de participants. Passé ce délai, nous ne tiendrons plus compte des désistements éventuels et facturerons le solde sur le nombre énoncé à la signature du contrat de réservation ; toute personne supplémentaire fera l'objet d'une nouvelle facturation.

Article 4 bis - Capacité

Le contrat est établi pour un nombre précis de personnes. Si le nombre de personnes dépasse, le jour de la visite, la capacité d'accueil prévue, le prestataire peut refuser les clients supplémentaires voire rompre le contrat de prestation. Dans ce dernier cas, le prix de la prestation reste acquis à l'office de tourisme de la Région de Château-Thierry.

Article 5 - Durée de la prestation

Le client signataire du présent contrat conclu pour une durée déterminée ne pourra, en aucune circonstance, se prévaloir d'un quelconque droit au maintien dans les lieux à l'issue de la prestation.

Article 6 - Suppléments et modifications

Les tarifs annoncés sont fixés sur la base de 20 participants minimum (sauf mention contraire dans la grille des tarifs) ; Tout groupe inférieur se verra facturer la prestation sur la base de 20 personnes (sauf mention contraire dans la grille des tarifs) ; toute demande d'accompagnateur sera facturée sur devis. Toute prestation non prévue dans le forfait doit être réglée sur place directement. Le client ne peut, sauf accord préalable de l'Office de Tourisme de la Région de Château-Thierry, modifier le déroulement du forfait. Les frais de modifications non acceptés restent entièrement à la charge du client.

En cas d'interruption de la prestation par le client il ne sera procédé à aucun remboursement.

Article 7 - Arrivée - Retards

Le client doit se présenter au jour, heure et lieu mentionnés sur le présent contrat. Le rendez-vous est en général fixé à l'office de tourisme, 9 rue Vallée à Château-Thierry, sauf mention contraire lors du calage. En cas d'impossibilité, il s'engage à avertir l'Office de Tourisme de la Région de Château-Thierry par téléphone (Service Commercial : 33 (0)3 23 70 79 78 du lundi au vendredi - service accueil : 03 23 83 51 14 du lundi au samedi). En cas de retard, aucune modification de l'emploi du temps est prévue et aucun remboursement ne sera consenti.

Article 8 - Annulation du fait du client

Toute annulation doit être notifiée par lettre recommandée avec avis de réception à l'Office de Tourisme de la Région de Château-Thierry.

Pour toute annulation du fait du client, la somme remboursée à ce dernier par l'Office de Tourisme de la Région de Château-Thierry, à l'exception des frais de dossier (5% du montant global du forfait) sera la suivante :

- annulation plus de 30 jours avant le début de la prestation : remboursement de l'acompte versé.
- annulation entre le 30ème et le 21ème jour inclus avant le début de la prestation : sera retenu 25% du prix de la prestation
- annulation entre le 20ème et le 8ème jour inclus avant le début de la prestation : sera retenu 50% du prix de la prestation
- annulation entre le 7ème et le 5ème jour inclus avant le début de la prestation : sera retenu 75% du prix de la prestation

- annulation moins de 5 jours avant le début de la prestation : aucun remboursement
En cas de non présentation du client, il ne sera procédé à aucun remboursement.

Article 9 - Modification par l'Office de Tourisme de la Région de Château-Thierry d'un élément substantiel du contrat

Lorsqu'avant la date prévue du début de la prestation, l'Office de Tourisme se trouve contraint d'apporter une modification à l'un des éléments essentiels du contrat, le client peut, sans préjuger des recours en réparation pour dommages éventuellement subis, et après en avoir été informé par l'Office de Tourisme de la Région de Château-Thierry par lettre recommandée avec accusé de réception :

- soit résilier son contrat et obtenir, sans pénalités, le remboursement immédiat des sommes versées
- soit accepter la modification ou la substitution de lieux de prestations proposée par l'Office de Tourisme de la Région de Château-Thierry : un avenant au contrat précisant les modifications apportées est alors signé par les parties.

Toute diminution de prix vient en déduction des sommes restant éventuellement dues par le client et, si le paiement déjà effectué par ce dernier excède le prix de la prestation modifiée, le trop-perçu sera restitué au client avant le début de la prestation.

Article 10 - Empêchement pour l'Office de Tourisme de la Région de Château-Thierry de fournir en cours de prestation, les prestations prévues dans le contrat

Lorsqu'en cours de prestation, l'Office de Tourisme de la Région de Château-Thierry se trouve dans l'impossibilité de fournir une part prépondérante des services prévus au contrat, représentant un pourcentage non négligeable du prix honoré par le client, l'Office de Tourisme de la Région de Château-Thierry, sans préjuger des recours en réparation pour dommages éventuellement subis proposera une prestation en remplacement de la prestation prévue en supportant éventuellement tout supplément de prix.

Si la prestation acceptée par le client est de qualité inférieure, l'Office de Tourisme de la Région de Château-Thierry lui remboursera la différence de prix à la fin de la prestation. Si l'Office de Tourisme de la Région de Château-Thierry ne peut lui proposer une prestation de remplacement ou si celle-ci est refusée par le client pour des raisons valables, le premier réglera au second une indemnité calculée sur les mêmes bases qu'en cas d'annulation du fait de l'Office de Tourisme de la Région de Château-Thierry.

Article 11 - Annulation du fait de l'Office de Tourisme de la Région de Château-Thierry

Lorsqu'avant le début de la prestation, l'Office de Tourisme de la Région de Château-Thierry annule la prestation, il doit informer le client par lettre recommandée avec avis de réception.

Le client, sans préjuger des recours en réparation des dommages éventuellement subis, sera remboursé immédiatement et sans pénalité des sommes versées, il recevra en outre une indemnité au moins égale à la pénalité qu'il aurait supportée si l'annulation était intervenue de son fait à cette date.

Ces dispositions ne s'appliquent pas lorsqu'est conclu un accord amiable ayant pour objet l'acceptation par le client d'une prestation de substitution proposée par l'Office de Tourisme de la Région de Château-Thierry.

Article 12 - Cession du contrat par le client

Le client peut céder son contrat à un cessionnaire qui remplit les mêmes conditions que lui pour effectuer la prestation. Dans ce cas, le client est tenu d'informer l'Office de Tourisme de la Région de Château-Thierry de sa décision par lettre recommandée avec avis de réception au plus tard 7 jours avant le début de la prestation.

La cession de contrat doit s'effectuer à prix coûtant.

Le cédant et le cessionnaire sont responsables solidairement vis-à-vis du vendeur, du paiement du solde du prix ainsi que des frais supplémentaires éventuels occasionnés par cette cession.

Article 13 - Conditions particulières

Nos programmes dépendent bien entendu de la disponibilité, des jours et heures d'ouverture des différents monuments, musées et établissements. En cas de fermeture imprévue, l'Office de Tourisme de la Région de Château-Thierry ne pourra, en aucun cas, être tenu pour responsable pour la non réalisation d'un programme. Pour les rendez vous avec nos accompagnateurs hors centre-ville, les frais de taxi occasionnés seront à la charge du client.

Pour les visites en autocar, les tarifs s'entendent pour les groupes fournissant leur propre véhicule sonorisé et avec un siège pour le guide. L'Office de Tourisme de la Région de Château-Thierry peut toutefois, sur simple demande préalable, se charger de la location d'un autocar (le coût de cette prestation sera alors inclus dans le forfait du client)

Article 14 - Gratuité

La gratuité sera accordée uniquement au(x) chauffeur(s) et au(x) guide(s) accompagnateur(s) agréé(s) pour les repas et visites le cas échéant.

Article 15 - Litiges

Toute réclamation relative à une prestation doit être adressée par lettre recommandée avec avis de réception à l'Office de Tourisme de Château-Thierry dans les trois jours à compter du début de la prestation.

En cas de désaccord persistant, les litiges peuvent être soumis au service qualité de la Fédération Nationale des Offices de Tourisme et Syndicats d'Initiative qui s'efforcera de trouver un accord amiable.

Après usure de toutes les voies de recours amiables, les tribunaux compétents sont ceux du ressort du territoire de l'Office de Tourisme de la Région de Château-Thierry.

Article 16 - REGLEMENT INTERIEUR

Chaque prestataire possède un règlement intérieur qui se trouve à la disposition de l'acheteur au sein de son établissement. Le client est invité d'en prendre connaissance afin d'éviter toute situation particulière conflictuelle entre les deux parties.

Foire aux pommes

Fête du muguet

Soissons - Laon
Center Parcs

Villers-Cotterêts

La Ferté-Milon

Neuilly-Saint-Front

Latilly

La Hottée
du Diable
Coigny

Brécy

Bois Belleau

Marigny-en-Orxois

Belleau

Champs Cadet

Ferme d'Issonges

Cimetière US

Bois Belleau

Golf du Val Secret

Château-Thierry

Glancourt

Brasles

Paris
Disneyland-Paris

N3

Monument US

Essômes
sur-Marne

Bonnell

Charly-sur-Marne

Chezy-sur-Marne

Nogent-L'Artaud

Essises

Salle Napoléonienne

Rozoy-Bellevalle


Viels-Maisons


Vignoble


MUSIQUE
EN
Omois


 Aire de détente,
entertainment area, Erholungsplatz


 Halles
Market Hall

 Aéroport,
Airport (stade: Flughafen)


 Campings
Camp sites, Lager-Standorte


 Châteaux,
Castles, Schlösser


 Croisières fluviales,
River cruises, Flusskreuzfahrten


 Édifices religieux remarquables,
remarkable religious buildings
Bemerkenswerte religiöse Gebäude


 Espaces naturels,
Natural areas, Parken


 Ferme équestre,
Horse farm, Reithof


 Golf,
Golf course, Golfplatz


 Halles fluviales,
River Halls, Flussstraßenhöfe


 Hôtels-Restaurants.

 Musées,
Museums, Museen


 Offices de Tourisme,
Tourism Office, Touristbüro

 Parcs et Jardins,
Parks and gardens, Parks und Gärten

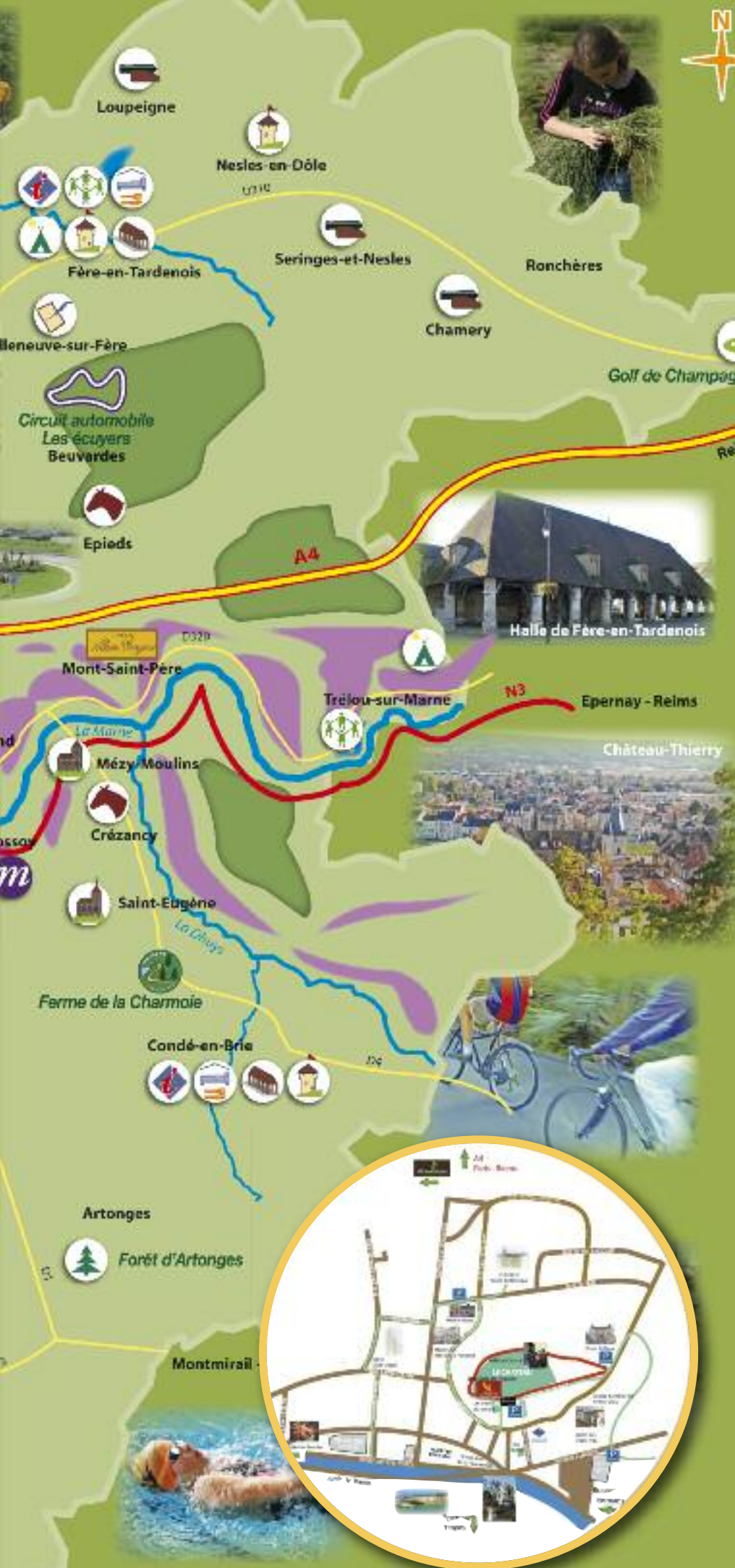
 Route touristique du Champagne,
The Champagne "route": a tour around the different
vineyards of the country; Touristische Straße

 Site du souvenir militaire,
War memorials, Standort der Militärdenkmäler

 Terre d'écrivains,
Ground of writers, Schriftstellererde

 Visite de caves de champagne,
Visit champagne cellars, Besuch von Kellern Champagne





Événementiel Au Pays Sud de l'Aisne

**Festival
Jean de La Fontaine**
Château-Thierry
fin mai

Semi-Marathon des Fables
Château-Thierry et sa région
début avril

Memorial Day
Belleau et Seringes et Nesles
dernier dimanche de mai

Les Fêtes à Jean
Château-Thierry
dernier week-end de juin

Festival de musique en Omois
Pays Sud de l'Aisne
période estival

Festival du Patrimoine Vivant
Château-Thierry
3^{ème} week-end de septembre

Journées du Patrimoine
Pays Sud de l'Aisne
3^{ème} week-end de septembre

La Foire de la Vigne
Charly-sur-Marne
2^{ème} week-end de de septembre



9, rue Vallée
F-02400 Château-Thierry
Tél : + 33 (0) 323 83 51 14
Fax : + 33 (0) 323 83 14 74
commercial.ot@otrct.fr
www.chateau-thierry-tourisme.com
Catia Carriço - Chargée de commercialisation



"Inscrit au registre des opérateurs de voyages par Atout France n°IM002100005 - Garantie financière Groupama assurance crédit °4000712106 - Responsabilité civile professionnelle Groupama Nord-Est n°020224965"